

★★通帳のつかいかた★★

- 貸出の際に発行するレシートを貼りましょう。
- レシートが長い場合は、折りたたんで貼ってください。
- お気に入りの本が見つかったら、レシートに印をつけましょう。

【例】

◎・・・もう一度読みたい

○・・・おもしろかった

など

- 台紙がなくなったら、新しいものを追加してください。
図書館のホームページからもダウンロードすることができます。
- レシートは感熱用紙を使用しています。熱や時間経過により
印字が消えてしまうことがあります。

石和図書館 TEL 055-262-5959

御坂図書館 TEL 055-263-0363

一宮図書館 TEL 0553-47-5220

八代図書館 TEL 055-265-2113

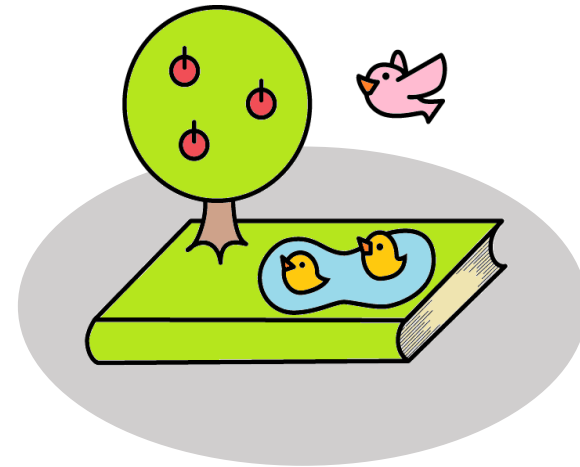
春日居図書館 TEL 0553-26-2283



笛吹市立図書館ホームページは
こちらから。

読 書 通 帳

～こころちょきん～



なまえ